

## DOSENVERSCHLISSMASCHINE DV 800 / DV 800 SD

Moderne, halbautomatische Dosenverschleißmaschine in rostfreier Ausführung für den Einsatz in Metzgereien, Laboratorien, Nass- und Trockenbetrieben. Geeignet zum Verschließen von runden Blech-, Aluminium- und Kombidosen/Pappwickeldosen.

Die DV 800 ist das Nachfolgemodell unserer lang bewährten DV 10 PS. Die Maschine wurde weiterentwickelt und es wurden technische als auch optische Änderungen vorgenommen. Die DV 800 SD ist eine Sonderausführung der DV 800 und speziell für kleinere Dosendurchmesser bis  $\varnothing$  40 mm geeignet.

### TECHNISCHE DATEN DV 800

Dosendurchmesser: 73 - 99 mm  
Dosenhöhe: 30 - 150 mm  
Sonderformate auf Anfrage

### TECHNISCHE DATEN DV 800 SD

Dosendurchmesser: 40 - 99 mm  
Dosenhöhe: 20 - 150 mm  
Sonderformate auf Anfrage  
Leistung: bis ca. 800 Dosen / Stunde  
Abhängig von Produkt und Dosengröße  
Empf. Jahresleistung: max. 80.000 Dosen / Jahr  
elektr. Anschluss: 0,55 kW, 3 x 400 VAC+N+PE / 16 A / 50Hz  
Abmessungen: 40(80 mit Tisch) x 65 x 150 cm  
Arbeitshöhe: 1035 mm  
Gewicht: ca. 120 kg (130 kg mit Tisch)  
Luftverbrauch: ca. 3,4 m<sup>3</sup>/Std. bei 6 bar  
nach ISO 8573-1:2010/7:4.4 (Kompressor nicht im Lieferumfang)



### TECHNISCHE VORTEILE

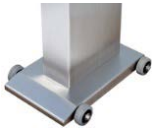
- Modernes Design aus rostfreiem Material
- Für Nass- und Trockenbetriebe geeignet
- Konstante Arbeitshöhe
- Flexibles Arbeiten durch automatischen Höhenausgleich; kein Einstellen der Dosenhöhe erforderlich
- Automatisches, stillstehendes Ein- und Ausspannen der Dose
- Elektrisch gesteuerter Verschleißvorgang
- Einfache und sichere Bedienung durch Zweihand-Sicherheitssteuerung
- Schneller Formatwechsel durch einfaches Einstellen der Verschleißrollen
- Unterteller mit Kugellagerung, wie bei STA-Modellen
- Verschleißkopf mit Gewinde verschraubt, wie bei STA-Modellen
- Wartungsfreie Verschleißrollen
- Mit Drehrichtungswächter zum Schutz vor falscher Drehrichtung
- Flexibel einsetzbar durch Transportrollen

## OPTIONALES ZUBEHÖR



### **Arbeitstisch aus Edelstahl**

für Dosenhöhe 30 - 150mm oder 80 - 200 mm  
hygienisch und leicht zu reinigen,  
incl. Befestigungsbolzen und Schutzrohr für Unterteller



### **Größere Fahrwerksrollen ø100mm**

Komplettsatz aus Vollgummi mit Edelstahl-Rollenbolzen

## ARBEITSWEISE

Die Dose wird mit aufgelegtem Deckel auf den Unterteller gestellt und der Verschließvorgang mit der Zweihand-Sicherheitssteuerung gestartet. Dadurch wird die Dose angehoben, in Rotation versetzt und verschlossen. Nach dem Verschließvorgang wird die Dose wieder gestoppt und stillstehend abgesenkt.

## UNSERE EMPFEHLUNG FÜR SIE

Wir empfehlen Ihnen, regelmäßig Dichtheitsprüfungen mithilfe unserer bewährte Dosenprüfpumpe durchzuführen. Sie ist verwendbar für alle gängigen Dosentypen aus Blech.



Technische Änderungen vorbehalten. Bilder können vom beschriebenen Maschinentyp abweichen.  
Mehr Informationen zur DV 800: [www.stillergmbh.de/produkte/halbautomaten/dv-800](http://www.stillergmbh.de/produkte/halbautomaten/dv-800)  
Mehr Informationen zur DV 800 SD : [www.stillergmbh.de/produkte/halbautomaten/dv-800-sd](http://www.stillergmbh.de/produkte/halbautomaten/dv-800-sd)